

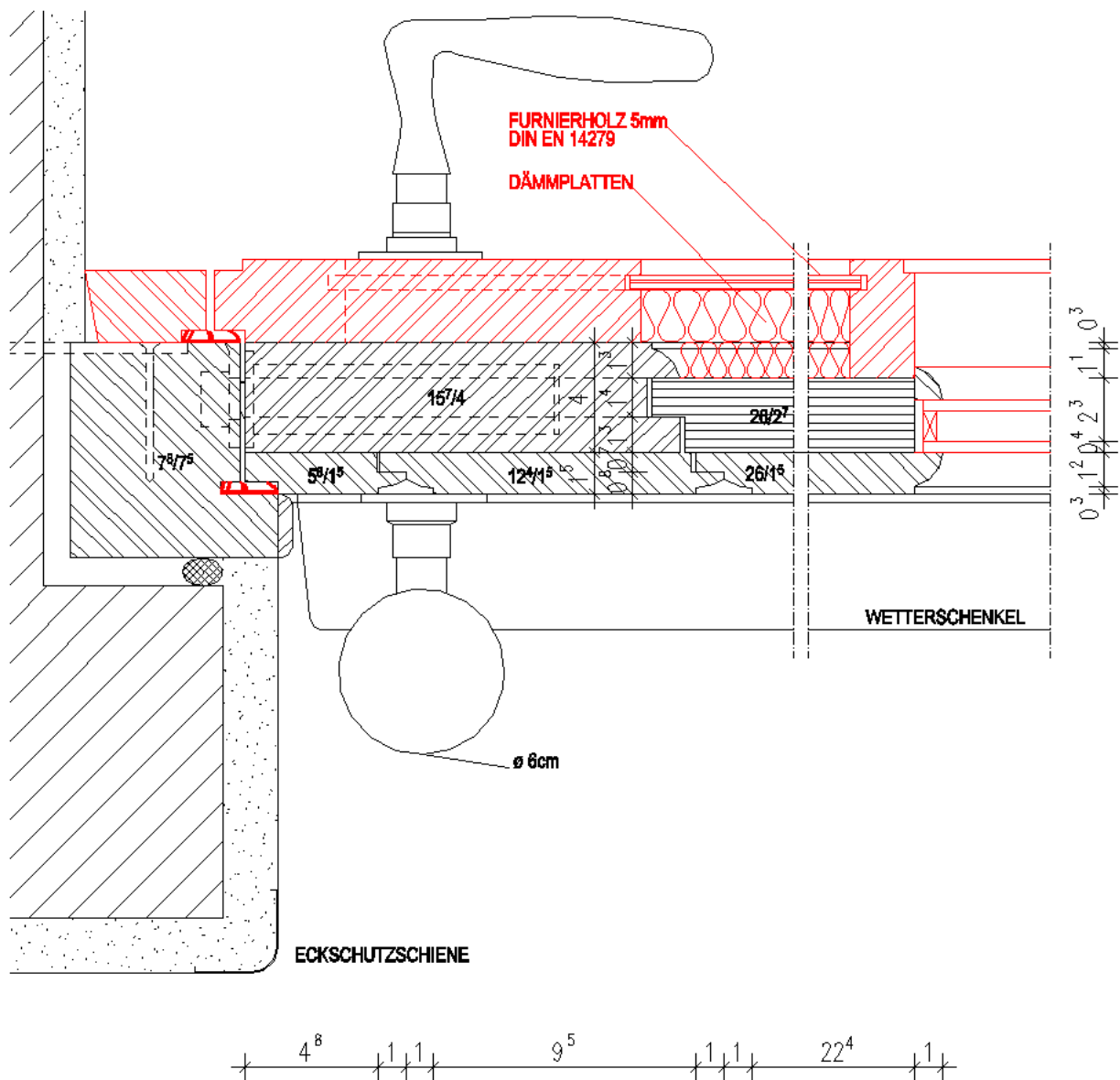
TÜREN

MODERNISIERUNG DER TÜREN

Alle Hauseingangstürblätter aller Haustypen und Bauabschnitte können im Original erhalten und auf heutige Erfordernisse hinsichtlich DIN V ENV 1627 bzw. DIN EN 356 und EnEV 2009 ertüchtigt werden. Dies geschieht vor allem durch den nachträglichen Einsatz von Lippendichtungen und einer Senkdichtung im Sockelbereich. Das Türblatt wird innenseitig wärmedämmend, die Vergasung wird gegen Isolierglas ausgetauscht, wobei für die äußere Scheibe in Verbund-Sicherheits-Glas eingesetzt wird.

In einigen Fällen ist es möglich, den vorhandenen Briefschlitz durch inneren Vorsatz eines Briefkastens abzudichten.

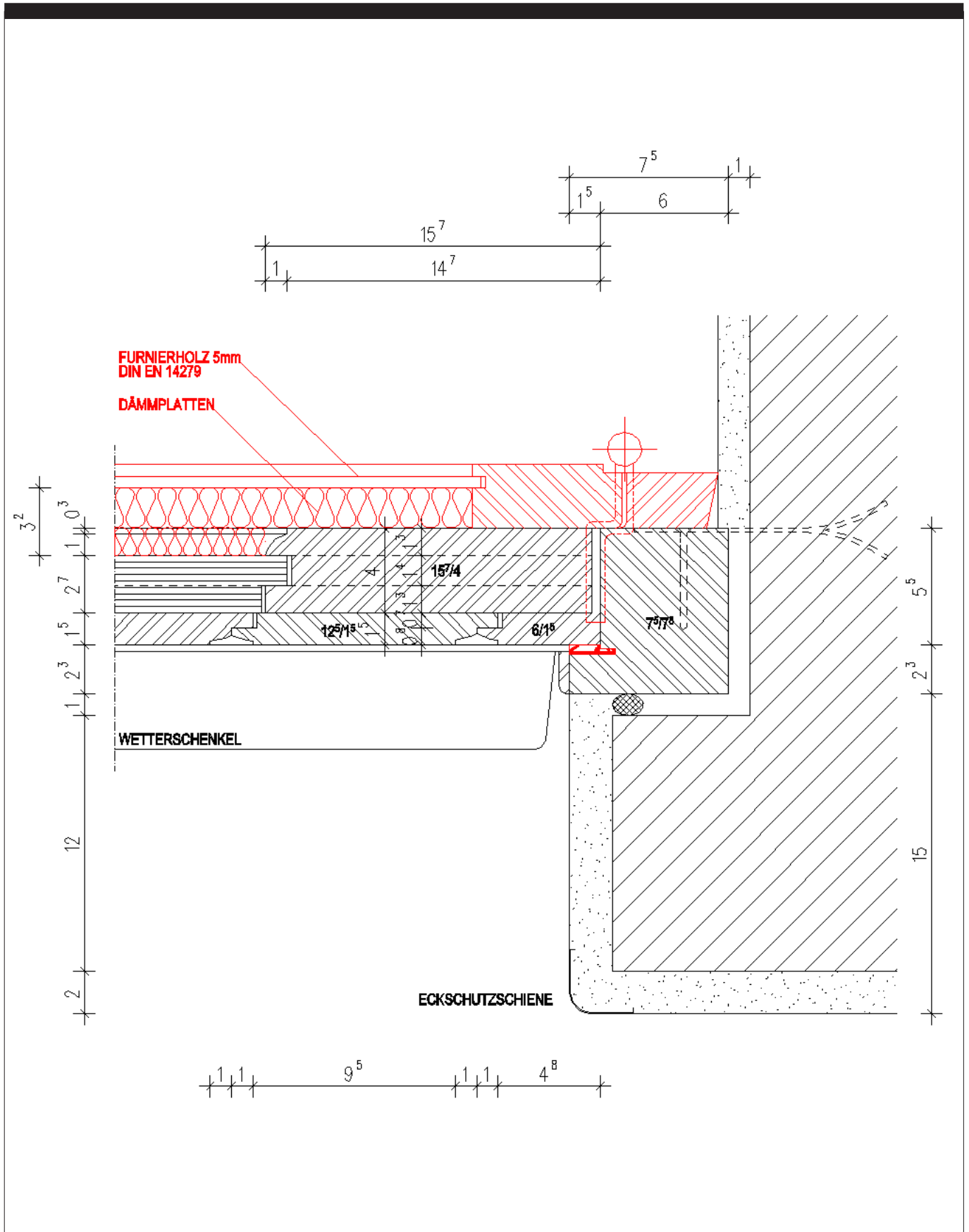
TÜREN



Schlossseite

Hinweis: Darstellung und Bemaßung sind standardisiert, Spiegelungen wurden z.T. nicht berücksichtigt, deshalb sind alle Abmessungen vor Ausführung am Objekt zu prüfen. Eventuelle Maßstabsangaben beziehen sich auf 100% Ausdrucksgröße. Jede Änderung am Objekt bedarf der denkmalrechtlichen Genehmigung durch die Untere Denkmalschutzbehörde. Ansprechpartner, Aktualisierungen und Infos finden Sie unter www.hufeisensiedlung.info.

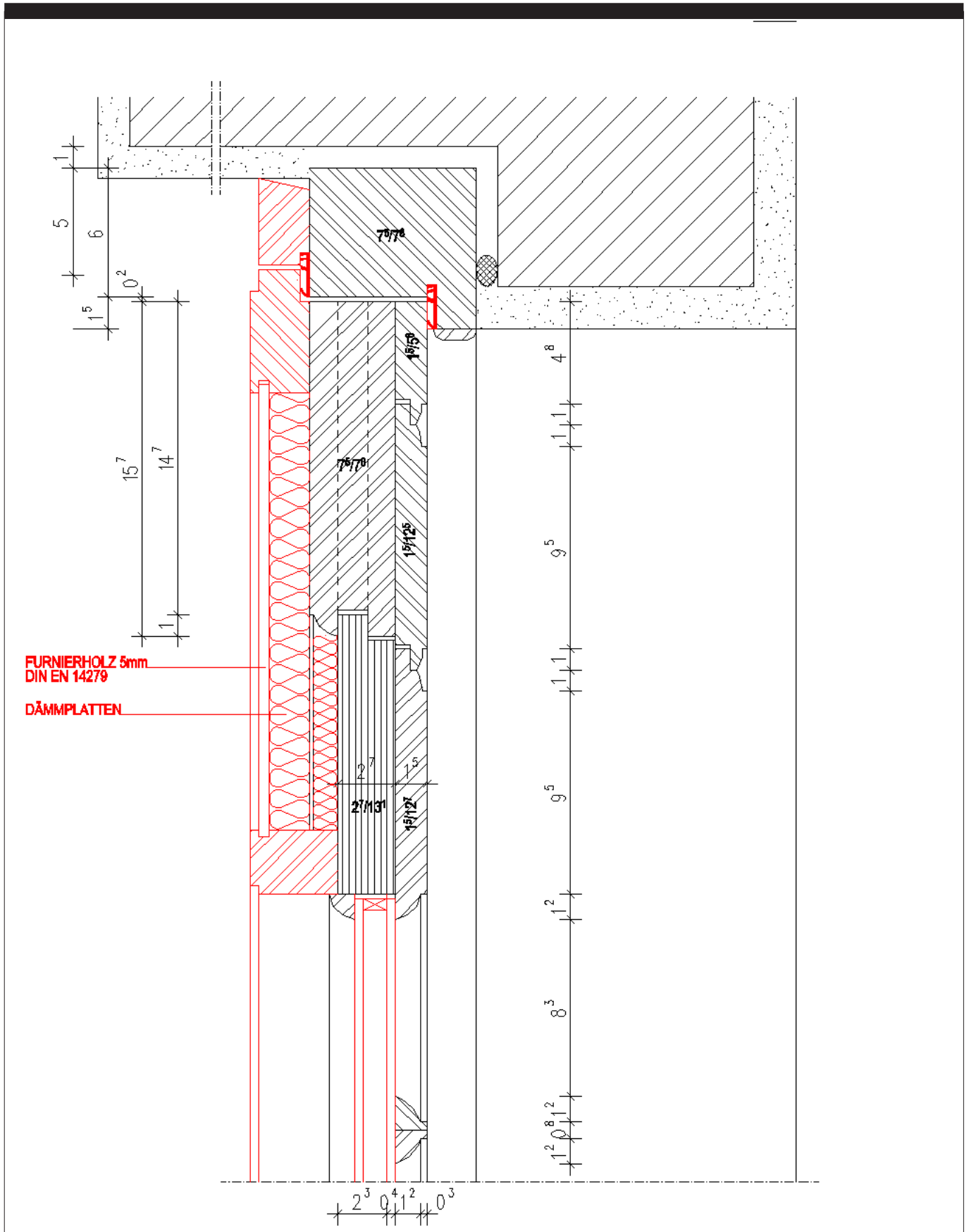
TÜREN



Bandseite

Hinweis: Darstellung und Bemaßung sind standardisiert, Spiegelungen wurden z.T. nicht berücksichtigt, deshalb sind alle Abmessungen vor Ausführung am Objekt zu prüfen. Eventuelle Maßstabsangaben beziehen sich auf 100% Ausdrucksgröße. Jede Änderung am Objekt bedarf der denkmalrechtlichen Genehmigung durch die Untere Denkmalschutzbehörde. Ansprechpartner, Aktualisierungen und Infos finden Sie unter www.hufeisensiedlung.info.

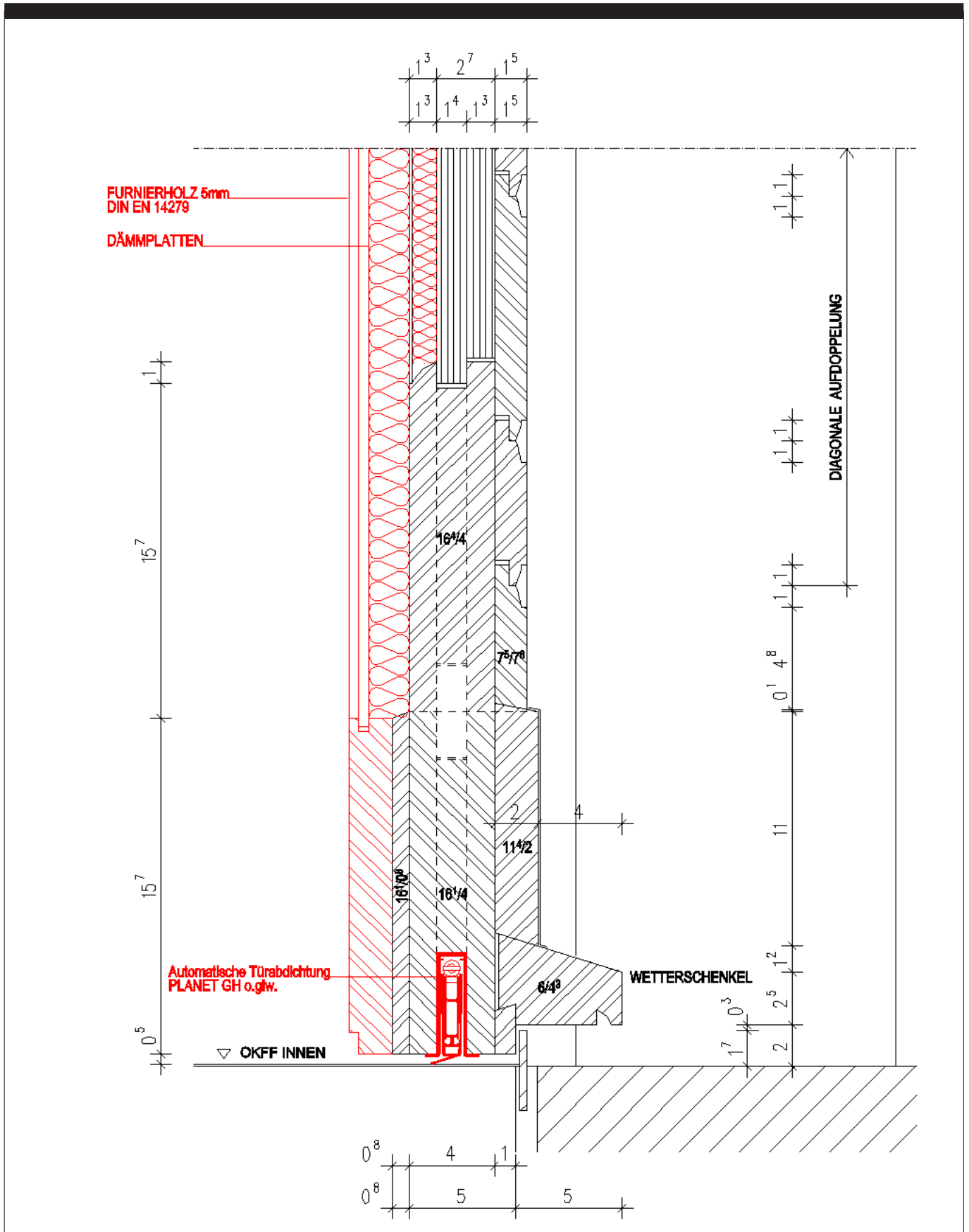
TÜREN



Sturz

Hinweis: Darstellung und Bemaßung sind standardisiert, Spiegelungen wurden z.T. nicht berücksichtigt, deshalb sind alle Abmessungen vor Ausführung am Objekt zu prüfen. Eventuelle Maßstabsangaben beziehen sich auf 100% Ausdrucksgröße. Jede Änderung am Objekt bedarf der denkmalrechtlichen Genehmigung durch die Untere Denkmalschutzbehörde. Ansprechpartner, Aktualisierungen und Infos finden Sie unter www.hufeisensiedlung.info.

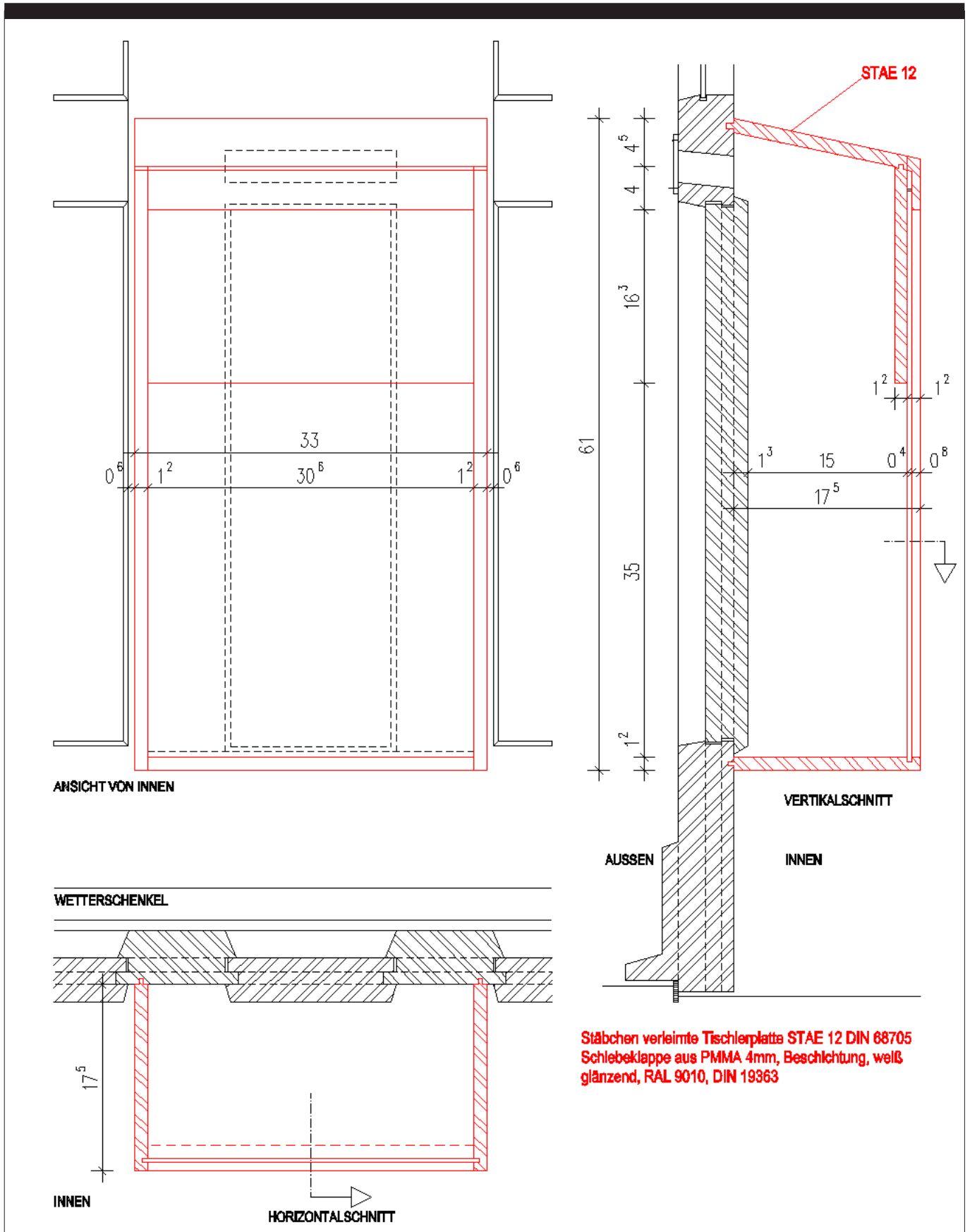
TÜREN



Sockel

Hinweis: Darstellung und Bemaßung sind standardisiert, Spiegelungen wurden z.T. nicht berücksichtigt, deshalb sind alle Abmessungen vor Ausführung am Objekt zu prüfen. Eventuelle Maßstabsangaben beziehen sich auf 100% Ausdrucksgröße. Jede Änderung am Objekt bedarf der denkmalrechtlichen Genehmigung durch die Untere Denkmalschutzbehörde. Ansprechpartner, Aktualisierungen und Infos finden Sie unter www.hufeisensiedlung.info.

TÜREN



Briefkasten

Hinweis: Darstellung und Bemaßung sind standardisiert, Spiegelungen wurden z.T. nicht berücksichtigt, deshalb sind alle Abmessungen vor Ausführung am Objekt zu prüfen. Eventuelle Maßstabsangaben beziehen sich auf 100% Ausdrucksgröße. Jede Änderung am Objekt bedarf der denkmalrechtlichen Genehmigung durch die Untere Denkmalschutzbehörde. Ansprechpartner, Aktualisierungen und Infos finden Sie unter www.hufeisensiedlung.info.