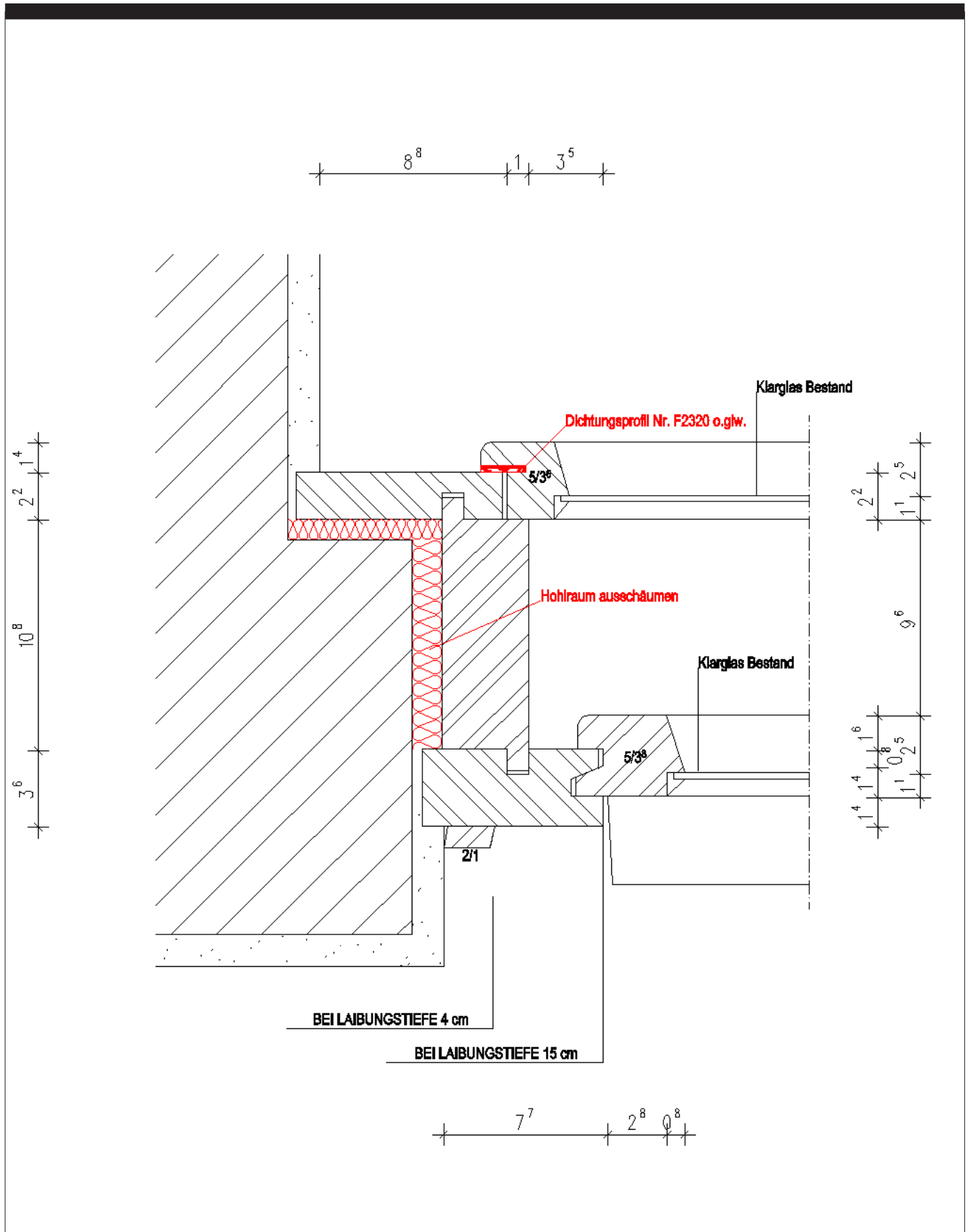


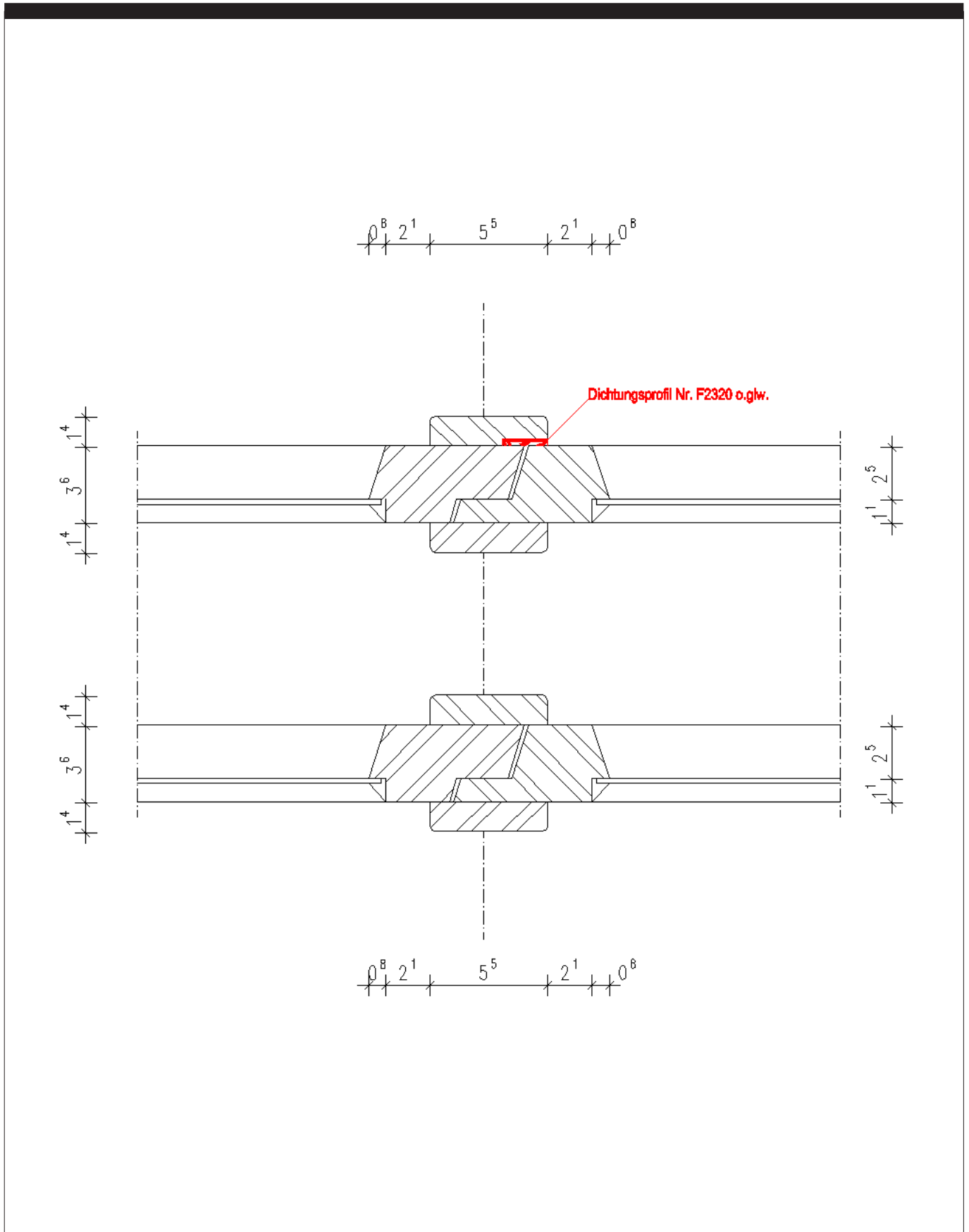
LIPPENDICHTUNG

MODERNISIERUNG DER FENSTER

Umlaufend um den Falz des Innenflügels wird eine Nut zur Aufnahme einer Lippendichtung eingefräst. Am Stulp muß die Dichtungsebene wegen der Schließung jedoch verspringen. Das Einsetzen der Dichtung bewirkt den wesentlichen Anteil an der Energetischen Ertüchtigung.



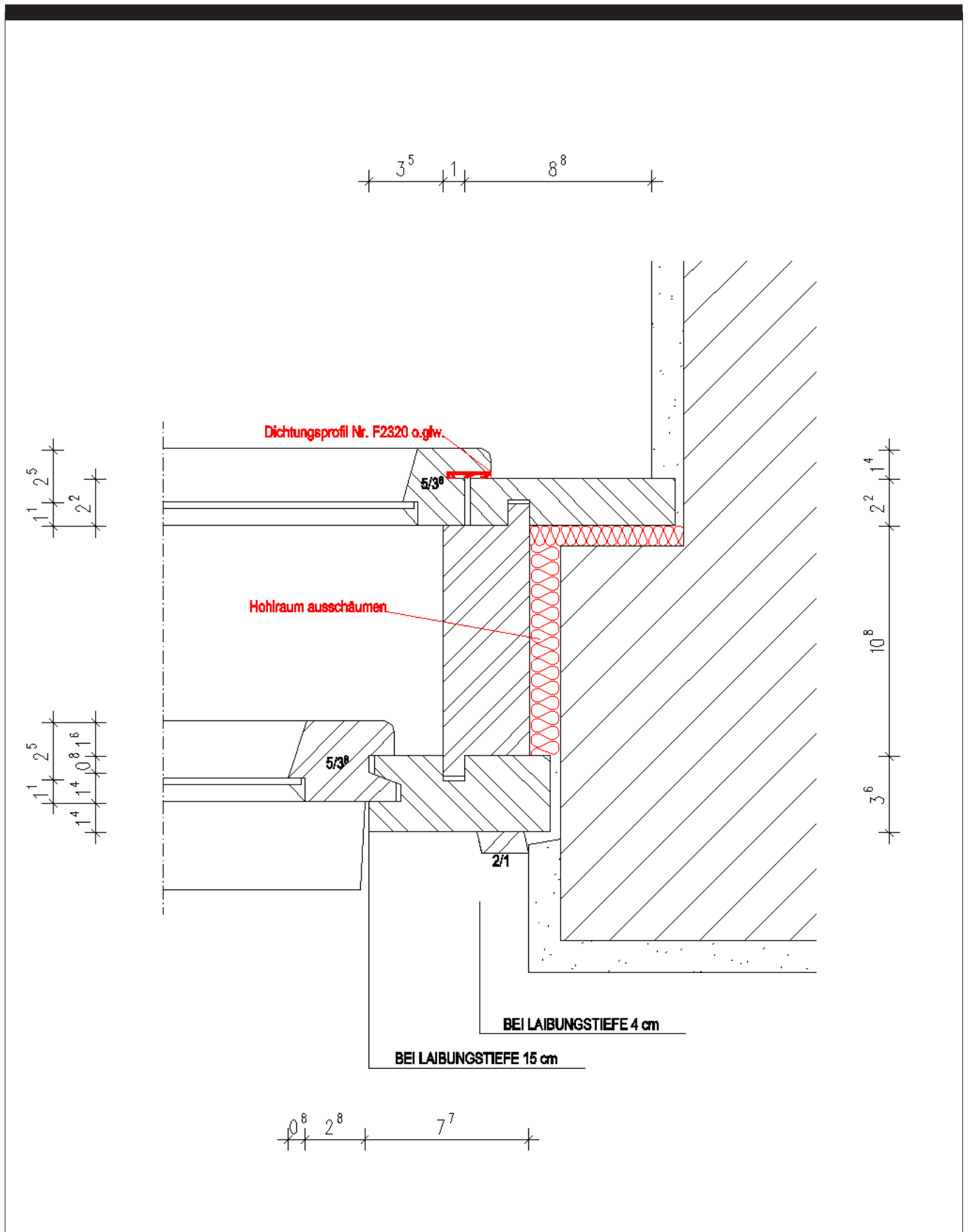
LIPPENDICHTUNG



Stulp

Hinweis: Darstellung und Bemaßung sind standardisiert, Spiegelungen wurden z.T. nicht berücksichtigt, deshalb sind alle Abmessungen vor Ausführung am Objekt zu prüfen. Eventuelle Maßstabsangaben beziehen sich auf 100% Ausdrucksgröße. Jede Änderung am Objekt bedarf der denkmalrechtlichen Genehmigung durch die Untere Denkmalschutzbehörde. Ansprechpartner, Aktualisierungen und Infos finden Sie unter www.hufeisensiedlung.info.

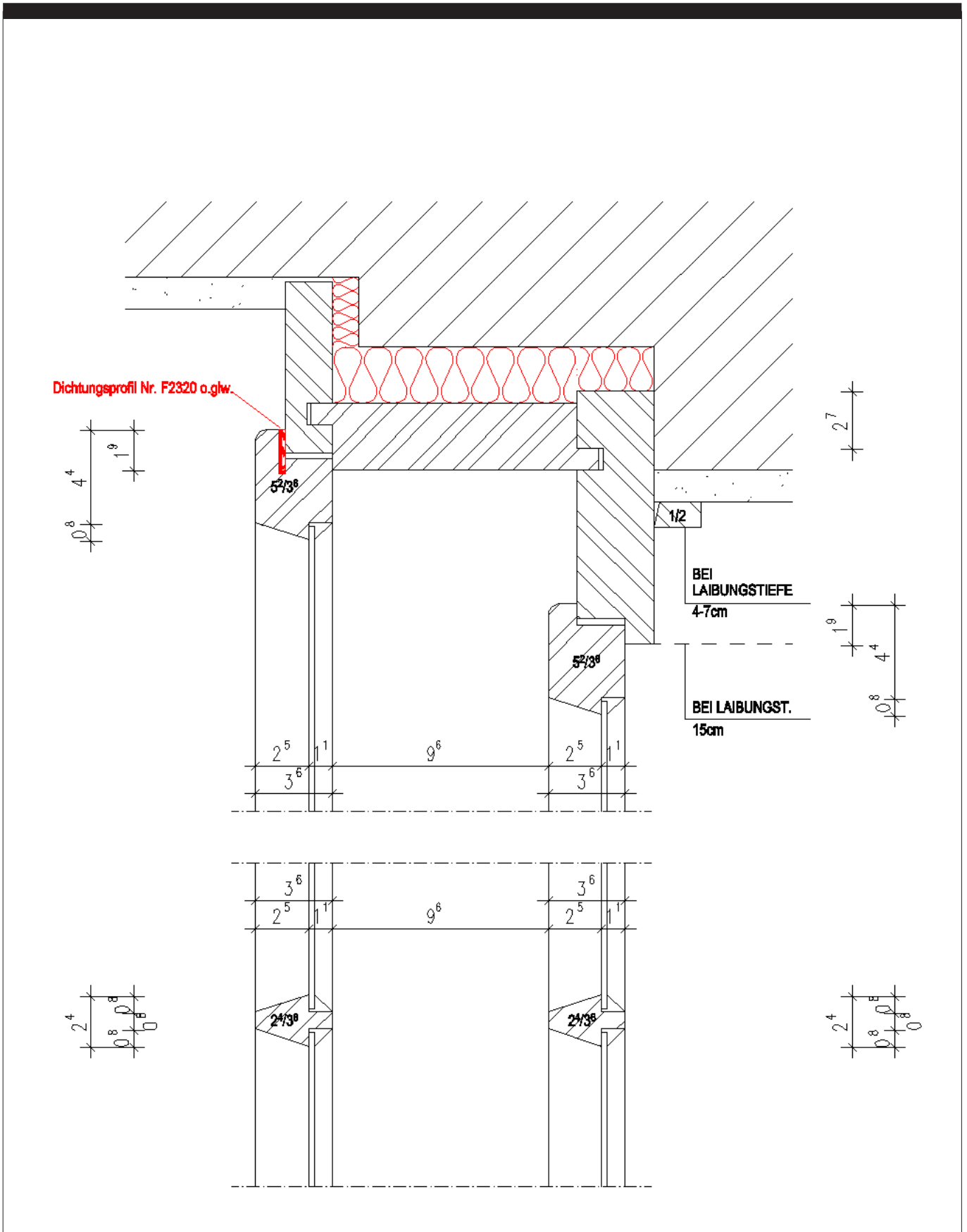
LIPPENDICHTUNG



Band links

Hinweis: Darstellung und Bemaßung sind standardisiert, Spiegelungen wurden z.T. nicht berücksichtigt, deshalb sind alle Abmessungen vor Ausführung am Objekt zu prüfen. Eventuelle Maßstabsangaben beziehen sich auf 100% Ausdrucksgröße. Jede Änderung am Objekt bedarf der denkmalrechtlichen Genehmigung durch die Untere Denkmalschutzbehörde. Ansprechpartner, Aktualisierungen und Infos finden Sie unter www.hufeisensiedlung.info.

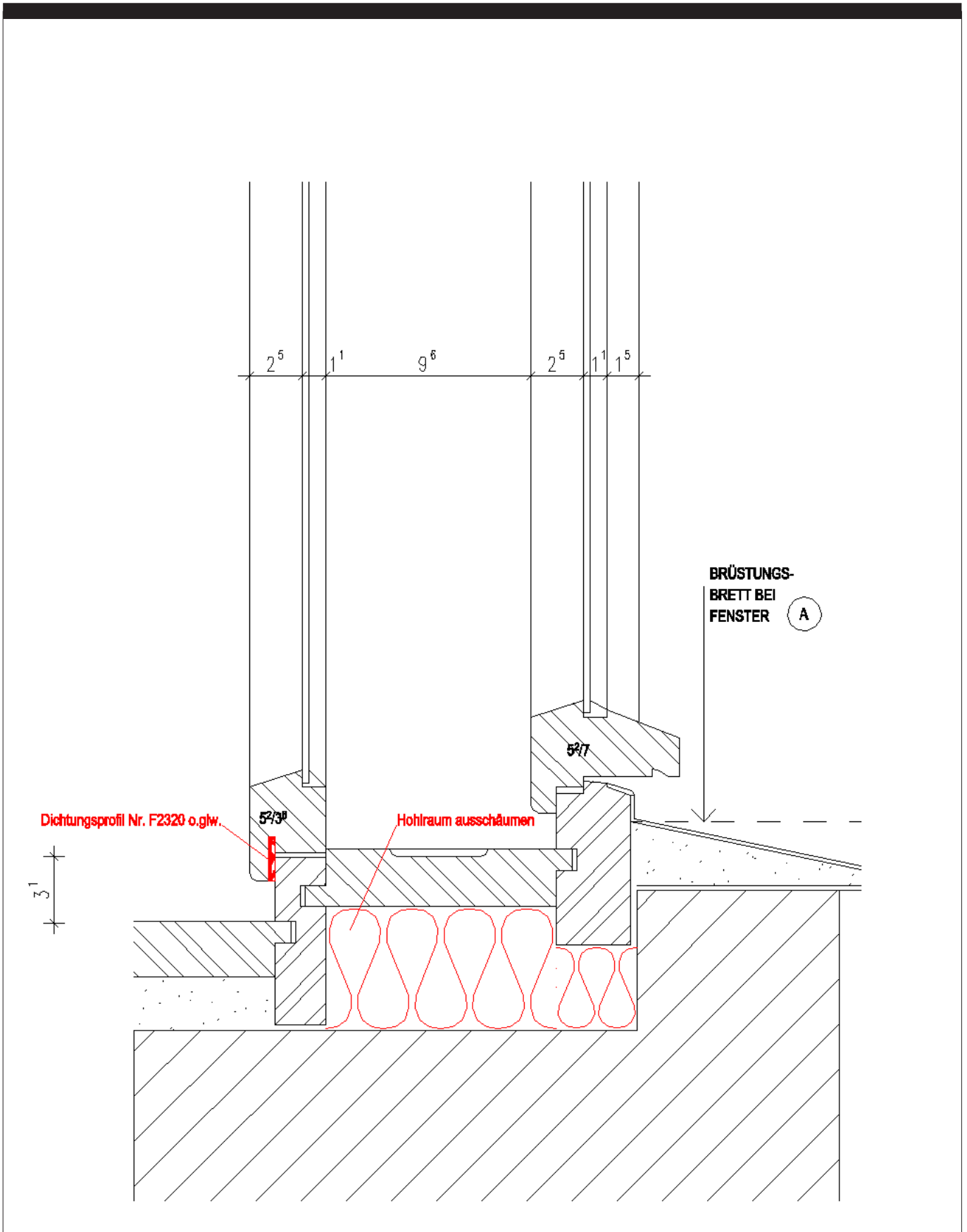
LIPPENDICHTUNG



Sturz

Hinweis: Darstellung und Bemaßung sind standardisiert, Spiegelungen wurden z.T. nicht berücksichtigt, deshalb sind alle Abmessungen vor Ausführung am Objekt zu prüfen. Eventuelle Maßstabsangaben beziehen sich auf 100% Ausdrucksgröße. Jede Änderung am Objekt bedarf der denkmalrechtlichen Genehmigung durch die Untere Denkmalschutzbehörde. Ansprechpartner, Aktualisierungen und Infos finden Sie unter www.hufeisensiedlung.info.

LIPPENDICHTUNG



Wetterschenkel

Hinweis: Darstellung und Bemaßung sind standardisiert, Spiegelungen wurden z.T. nicht berücksichtigt, deshalb sind alle Abmessungen vor Ausführung am Objekt zu prüfen. Eventuelle Maßstabsangaben beziehen sich auf 100% Ausdrucksgröße. Jede Änderung am Objekt bedarf der denkmalrechtlichen Genehmigung durch die Untere Denkmalschutzbehörde. Ansprechpartner, Aktualisierungen und Infos finden Sie unter www.hufeisensiedlung.info.