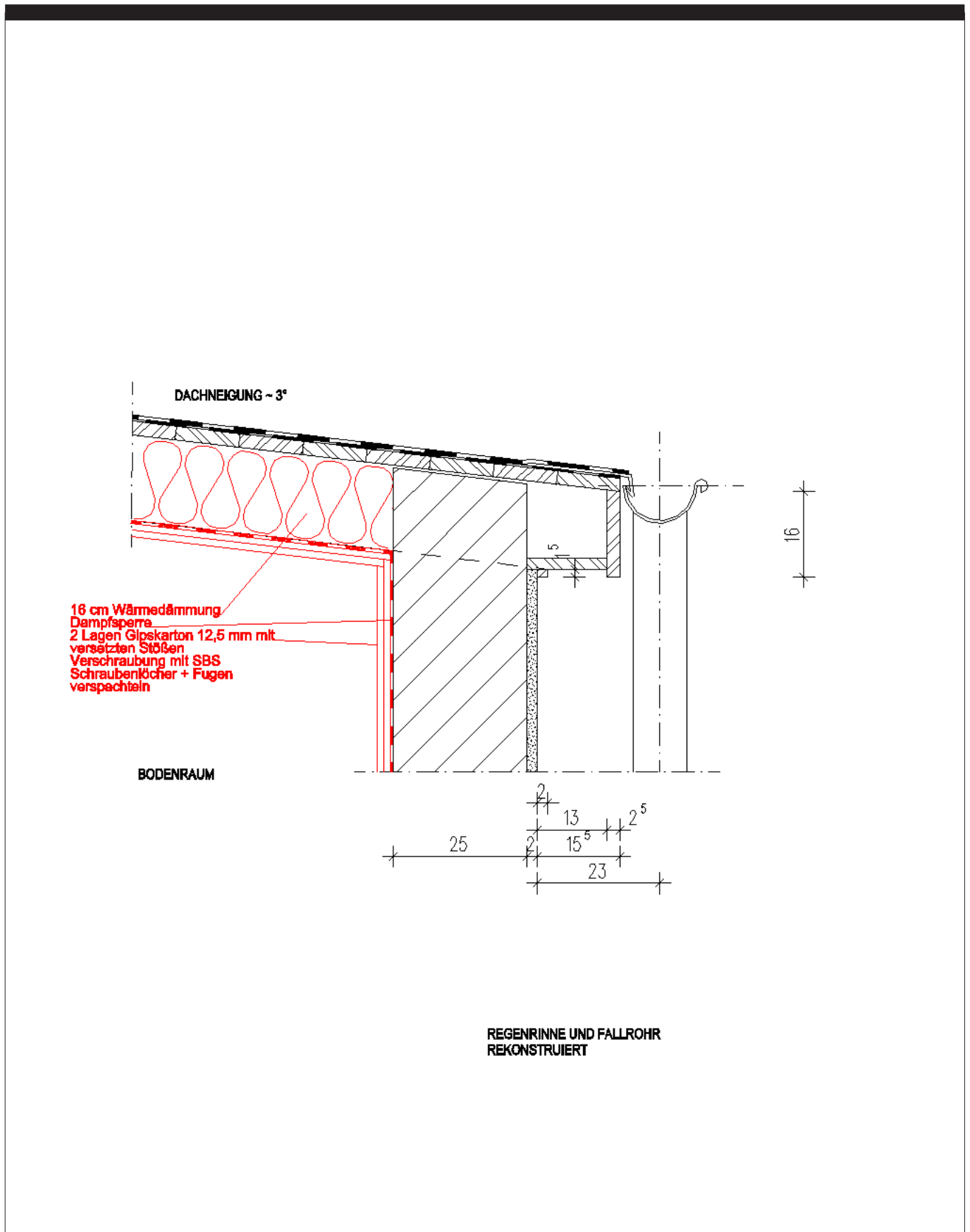


DACHZONE PULTDÄCHER

DACHZONE

Bei der Dämmung der Reihenhäuser im VI. Bauabschnitt sollte grundsätzlich unterschieden werden, ob es sich um eine Dachkonstruktion aus Holzbalken (bei den großen Haustypen 85 bzw. 101) oder um eine Stahlsteindecke (bei den kleinen Haustypen 65) handelt. Während bei den kleinen Haustypen nur eine Dämmung auf der Rohdachfläche möglich ist, die zu allen Traufen hin abzuschrägen ist und von unten nicht sichtbar sein darf, kann bei den größeren Haustypen auch eine Dämmung zwischen den Dachsparren erfolgen. In beiden Fällen entsteht ein Warmdach. Deshalb ist zum Innenraum hin vor der Dämmschicht eine Dampfsperre vorzusehen

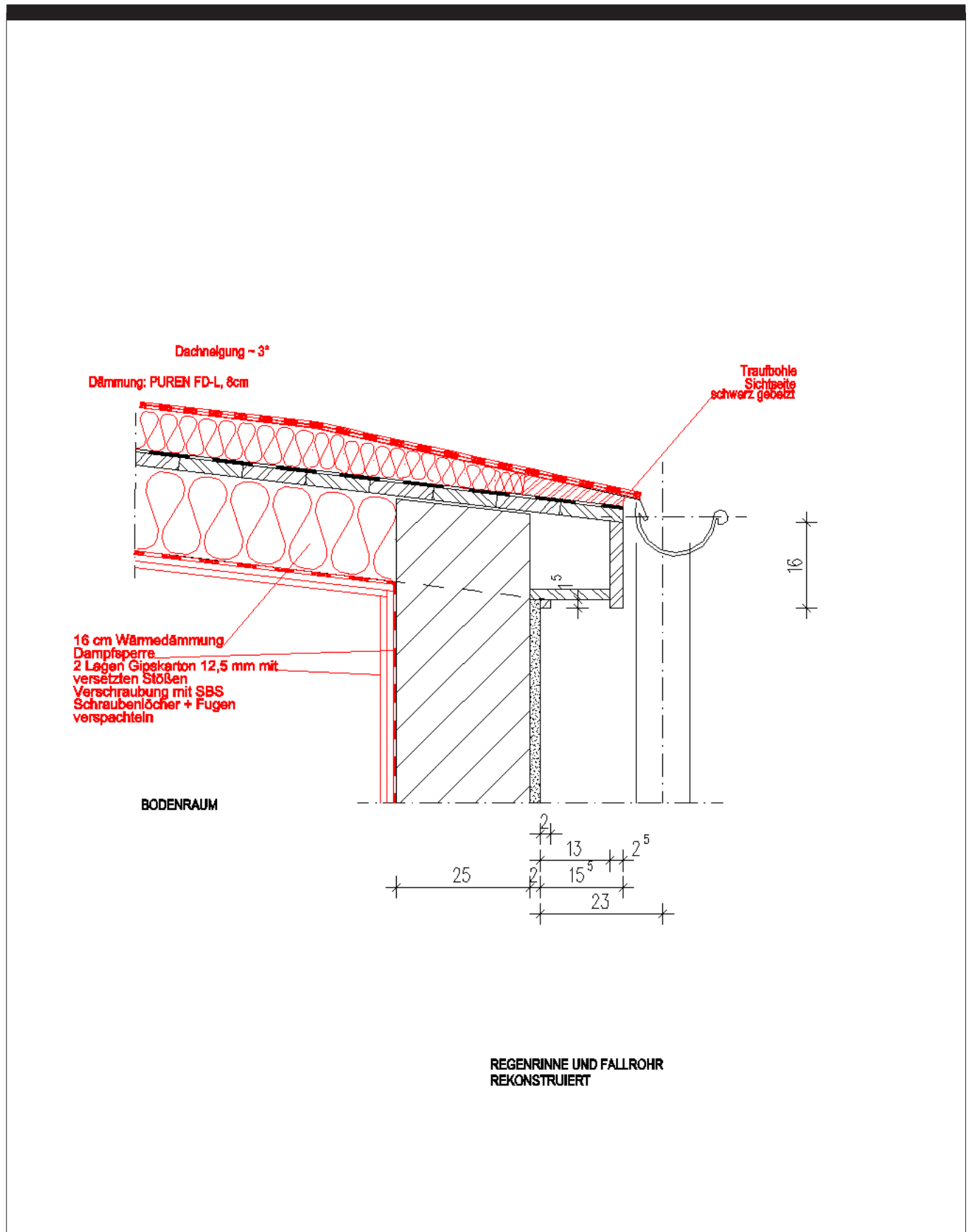
DACHZONE PULTDÄCHER



Traufe S2

Hinweis: Darstellung und Bemaßung sind standardisiert, Spiegelungen wurden z.T. nicht berücksichtigt, deshalb sind alle Abmessungen vor Ausführung am Objekt zu prüfen. Eventuelle Maßstabsangaben beziehen sich auf 100% Ausdrucksgröße. Jede Änderung am Objekt bedarf der denkmalrechtlichen Genehmigung durch die Untere Denkmalschutzbehörde. Ansprechpartner, Aktualisierungen und Infos finden Sie unter www.hufeisensiedlung.info.

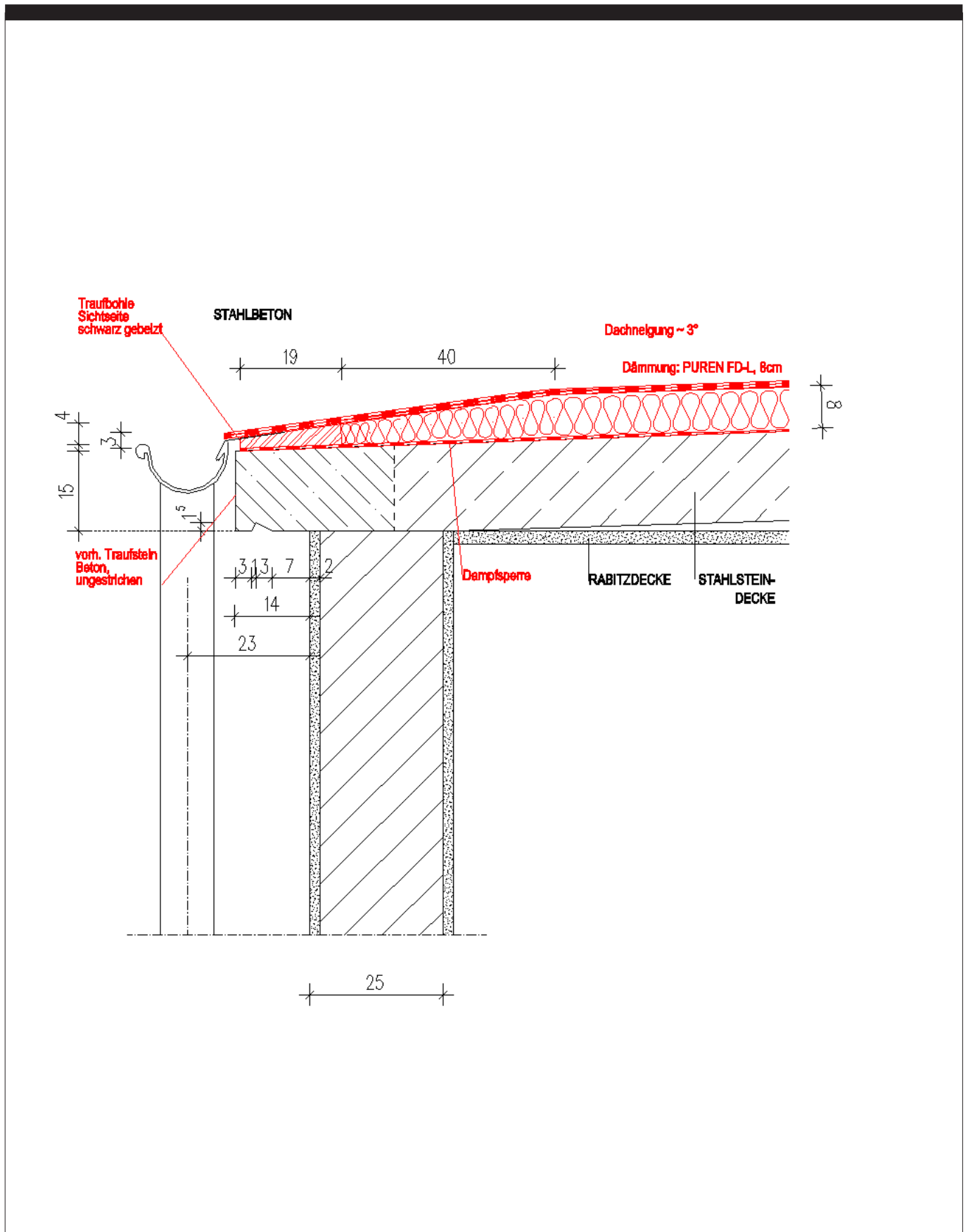
DACHZONE PULTDÄCHER



Traufe S2'

Hinweis: Darstellung und Bemaßung sind standardisiert, Spiegelungen wurden z.T. nicht berücksichtigt, deshalb sind alle Abmessungen vor Ausführung am Objekt zu prüfen. Eventuelle Maßstabsangaben beziehen sich auf 100% Ausdrucksgröße. Jede Änderung am Objekt bedarf der denkmalrechtlichen Genehmigung durch die Untere Denkmalschutzbehörde. Ansprechpartner, Aktualisierungen und Infos finden Sie unter www.hufeisensiedlung.info.

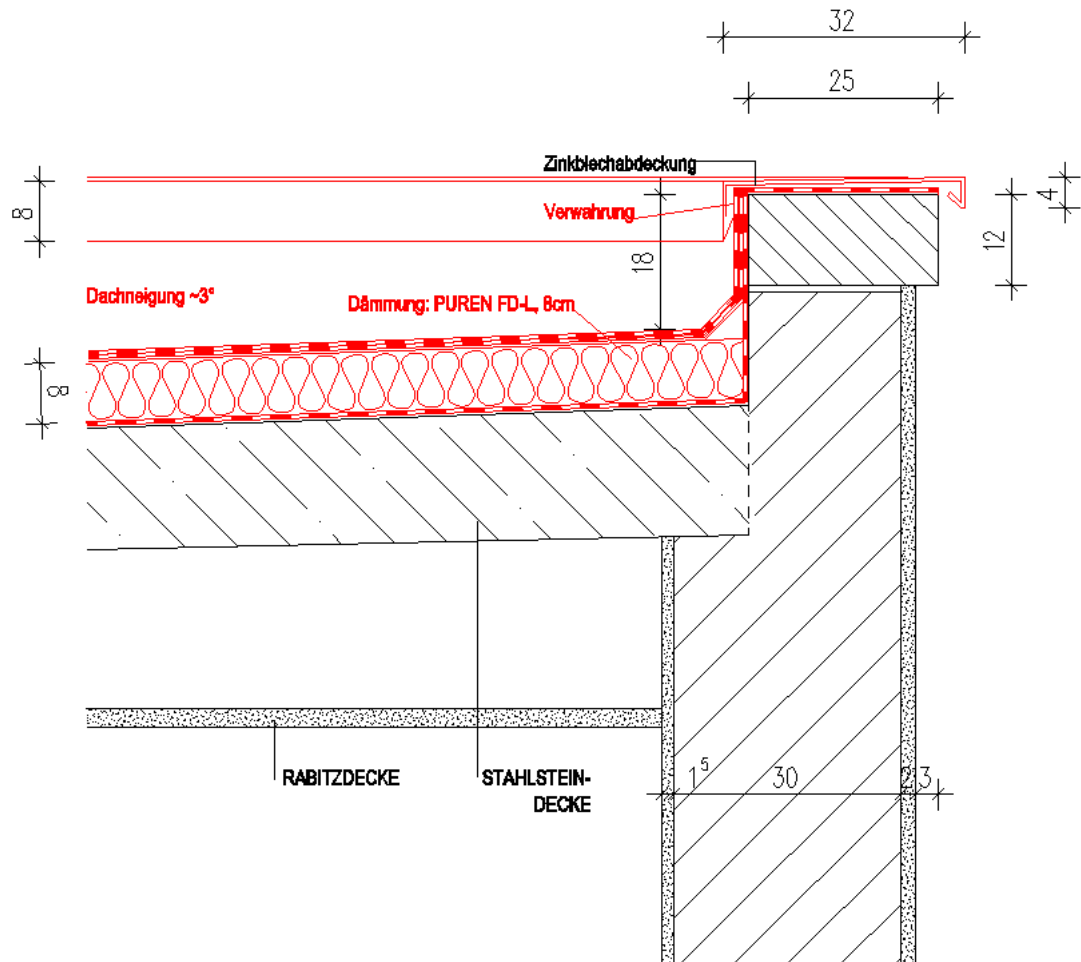
DACHZONE PULTDÄCHER



Traufe S4

Hinweis: Darstellung und Bemaßung sind standardisiert, Spiegelungen wurden z.T. nicht berücksichtigt, deshalb sind alle Abmessungen vor Ausführung am Objekt zu prüfen. Eventuelle Maßstabsangaben beziehen sich auf 100% Ausdrucksgröße. Jede Änderung am Objekt bedarf der denkmalrechtlichen Genehmigung durch die Untere Denkmalschutzbehörde. Ansprechpartner, Aktualisierungen und Infos finden Sie unter www.hufeisensiedlung.info.

DACHZONE PULTDÄCHER



First S4

Hinweis: Darstellung und Bemaßung sind standardisiert, Spiegelungen wurden z.T. nicht berücksichtigt, deshalb sind alle Abmessungen vor Ausführung am Objekt zu prüfen. Eventuelle Maßstabsangaben beziehen sich auf 100% Ausdrucksgröße. Jede Änderung am Objekt bedarf der denkmalrechtlichen Genehmigung durch die Untere Denkmalschutzbehörde. Ansprechpartner, Aktualisierungen und Infos finden Sie unter www.hufeisensiedlung.info.